



# MP29035M

Цветной 3.5' TFT-LCD  
видеорегистратор разрешением  
800 x 480

<http://www.masterkit.ru>

Поставщик: ООО «ВТФ Радиоимпэкс»  
Адрес: 115114, г. Москва, ул. Дербеневская, д.1.  
Тел. (495) 234-77-66. E-mail: infomk@masterkit.ru

Модуль позволяет записывать на встроенную карточку памяти формата microSD фото- видеофайлы со звуковым сопровождением, а также воспроизводить их на 3.5-дюймовом мониторе. Модуль имеет композитные входы и выходы, позволяющие подключить его к любому источнику видео- и звукового сигнала с аналоговыми выходами. Встроенные энергонезависимые часы реального времени фиксируют время и дату на записываемых файлах.



### Технические характеристики:

Диагональ	3.5'
Размер видим. части LCD мм	70 x 58
Разрешение	800 x 480
Габаритн. размеры LCD, мм	76 x 64 x 4
Соотношение сторон экрана	16 : 9
Углы обзора верх/низ/лево/право	45/65/65/65
Яркость кд/м2	250
Контрастность	500:1
Вход	Композитное видео CVBS
Частота кадров запис. видео	25 /с
Объем карты памяти, Гб	В комплекте – 1 Гб, допустим объем до 8 Гб (проверялось) и выше
Напряжение питания DC (В)	9 – 12
Рабочая температура С	-10 ... + 60
Ток потребления, мА	320

### Комплект поставки:

Модуль видеоплаты	1
Дисплей	1
Плата управления	1
Шлейф для подключения видео и питания	1
MicroSD карта памяти 1 Гб	1
Инструкция по эксплуатации	1

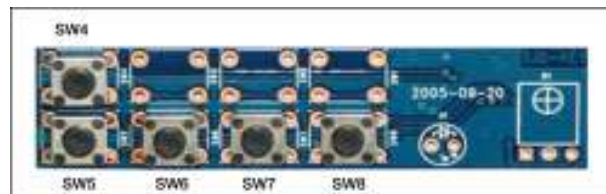


Рис.1 Назначение кнопок на плате управления.

- SW4: захват картинки/удаление;
- SW5: просмотр картинок/выход из меню;
- SW6: запись видео/возврат;
- SW7: меню/просмотр;
- SW8: просмотр видео/разрешение.

### Сборка и подключение

- подключите дисплей;
- установите карту памяти;
- подайте питание 9...12В;
- подайте видеосигнал.

### Разъём J101

#### Назначение контактов (по цветам проводов):

- Красный – выход видео;
- Чёрный – общий провод;
- Белый – вход видео;
- Зелёный – общий провод;
- Жёлтый – общий провод;
- Фиолетовый +9...12В.

### Разъём J105

Двухпроводной шлейф к панели управления

### Разъем CN01

1. Аудио выход
2. Общий
3. Микрофон

### Настройка времени, даты, параметров дисплея и записи

- Нажмите кнопку SW7 для выхода в меню;
- кнопками SW4 и SW7 выберите необходимый параметр;
- кнопками SW6 и SW8 выберите необходимое значение;
- для выхода из меню нажмите SW5.

### Режим записи видео

Предварительно в меню выберите режим записи видео (REC MODE - AVI)  
Выберите необходимую максимальную длительность ролика (REC TIME – 5...120 секунд).

Подайте на модуль видеосигнал с медиа-проигрывателя либо с цифровой видеокамеры (например, MP1900). Изображение должно отображаться на дисплее.

Нажмите кнопку SW6. В режиме записи в верхнем левом углу дисплея мигает красная точка, а в нижнем левом углу отображается время записи. Для остановки записи снова нажмите SW6.

### Режим захвата изображения

Предварительно в меню выберите режим записи изображения (REC MODE - PICTURE)

Подайте на модуль видеосигнал с медиа-проигрывателя либо с цифровой видеокамеры (например, MP1900). Изображение должно отображаться на дисплее.

Коротко нажмите SW4 – текущая картинка видеоряда запишется на встроенную карту памяти.

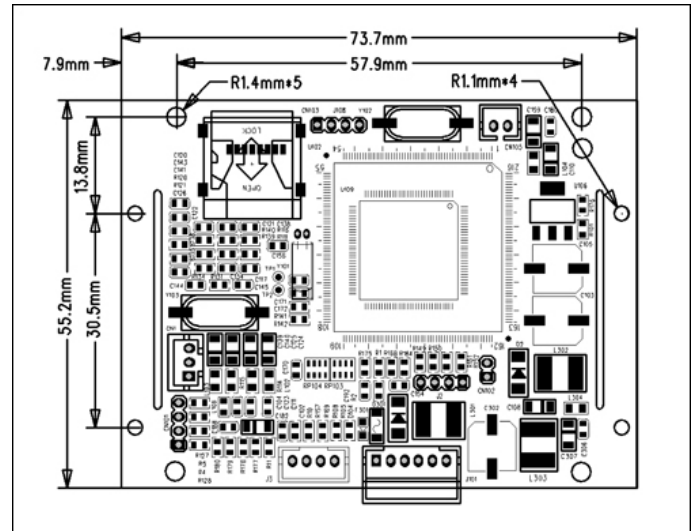
### Режим просмотра видео

Нажмите SW8. Нажимая SW6 и SW8, выберите необходимый ролик. Нажмите SW7 для его просмотра.

Нажмите SW4 для удаления ролика (на запрос подтверждения удаления вторично нажмите эту кнопку).

### Режим просмотра изображений

Нажмите SW5. Просматривайте сохранённые кадры, нажимая SW8 и SW6. Нажмите SW4 для удаления кадра (на запрос подтверждения удаления вторично нажмите эту кнопку).



Возникающие проблемы можно обсудить на конференции нашего сайта: <http://www.masterkit.ru>  
Вопросы можно задать по e-mail: [infomk@masterkit.ru](mailto:infomk@masterkit.ru)

