

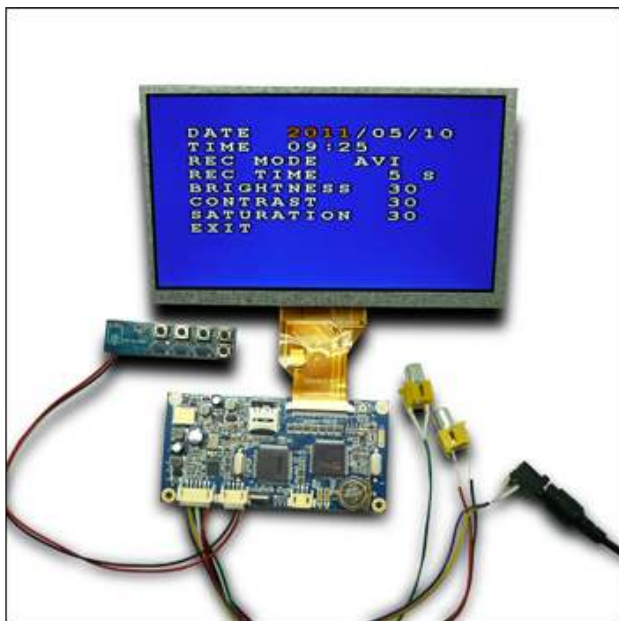


MP2907M

Цветной 7' TFT-LCD монитор-видеорегистратор разрешением 800 x 480.

<http://www.masterkit.ru>

Поставщик: ООО «ВТФ Радиоимпэкс»
Адрес: 115114, г. Москва, ул. Дербеневская, д.1.
Тел. (495) 234-77-66. E-mail: infomk@masterkit.ru



Модуль позволяет записывать на встроенную карточку памяти формата microSD фото- видеофайлы со звуковым сопровождением, а также воспроизводить их на 7-дюймовом мониторе. Модуль имеет композитные входы и выходы, позволяющие подключить его к любому источнику видео- и звукового сигнала с аналоговыми выходами. Встроенные энергонезависимые часы реального времени фиксируют время и дату на записываемых файлах.

Технические характеристики:

Диагональ	7'
Размер видимой части LCD мм	154 x 86
Разрешение	800 x 480
Габаритные размеры LCD, мм	164 x 100 x 6
Соотношение сторон экрана	16 : 9
Углы обзора верх/низ/лево/право	45/65/65/65
Яркость кд/м2	250
Контрастность	500:1
Вход	Композитное видео CVBS
Частота кадров записанного видео	25 /с
Объем карты памяти, Гб	В комплекте – 1 Гб,

	допустим объём до 8 Гб (проверялось) и выше
Напряжение питания DC (В)	9 – 12
Рабочая температура С	-10 ... + 60
Ток потребления, мА	520

Комплект поставки:

Модуль видеоплаты	1
Дисплей	1
Плата управления	1
Шлейф для подключения видео и питания	1
MicroSD карта памяти 1 Гб	1
Инструкция по эксплуатации	1

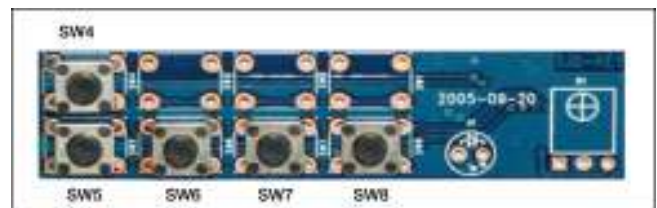


Рис.1 Назначение кнопок на плате управления.

- SW4: захват картинки/удаление;
- SW5: просмотр картинок/выход из меню;
- SW6: запись видео/возврат;
- SW7: меню/просмотр;
- SW8: просмотр видео/разрешение.

Сборка и подключение

- подключите дисплей;
- установите карту памяти;
- подайте питание 9...12В;
- подайте видеосигнал.

Разъём J101

Назначение контактов (по цветам проводов):

- Красный – выход видео;
- Чёрный – общий провод;
- Белый – вход видео;
- Зелёный – общий провод;
- Жёлтый – общий провод;
- Фиолетовый +9...12В.

Разъём J105

Двухпроводной шлейф к панели управления

Разъём J103

1. Аудио выход
2. Общий
3. Микрофон

Настройка времени, даты, параметров дисплея и записи

- Нажмите кнопку SW7 для выхода в меню;
- кнопками SW4 и SW7 выберите необходимый параметр;
- кнопками SW6 и SW8 выберите необходимое значение;
- для выхода из меню нажмите SW5.

Режим записи видео

Предварительно в меню выберите режим записи видео (REC MODE - AVI)

Выберите необходимую максимальную длительность ролика (REC TIME – 5...120 секунд).

Подайте на модуль видеосигнал с медиа-проигрывателя либо с цифровой видеокамеры (например, MP1900). Изображение должно отображаться на дисплее.

Нажмите кнопку SW6. В режиме записи в верхнем левом углу дисплея мигает красная точка, а в нижнем левом углу отображается время записи. Для остановки записи снова нажмите SW6.

Режим захвата изображения

Предварительно в меню выберите режим записи изображения (REC MODE - PICTURE)

Подайте на модуль видеосигнал с медиа-проигрывателя либо с цифровой видеокамеры (например, MP1900). Изображение должно отображаться на дисплее.

Коротко нажмите SW4 – текущая картинка видеоряда запишется на встроенную карту памяти.

Режим просмотра видео

Нажмите SW8. Нажимая SW6 и SW8, выберите необходимый ролик. Нажмите SW7 для его просмотра.

Нажмите SW4 для удаления ролика (на запрос подтверждения удаления вторично нажмите эту кнопку).

Режим просмотра изображений

Нажмите SW5. Просматривайте сохранённые кадры, нажимая SW8 и SW6. Нажмите SW4 для удаления кадра (на запрос подтверждения удаления вторично нажмите эту кнопку).

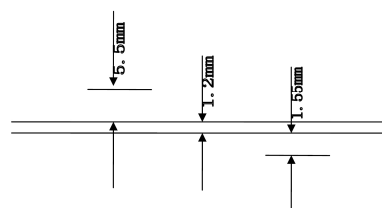
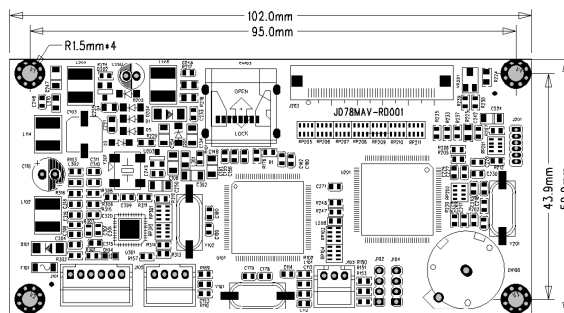


Рис.2 Установочные размеры

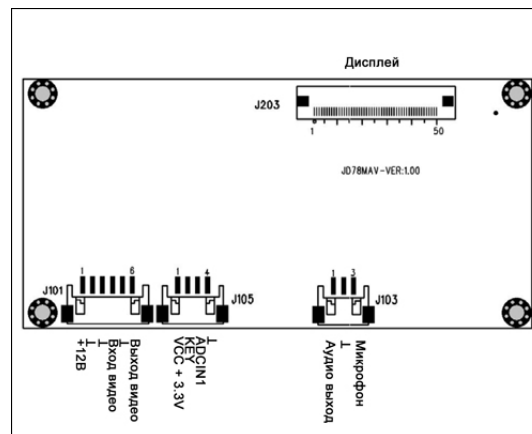


Рис.3 Назначение входов

Возникающие проблемы можно обсудить на конференции нашего сайта: <http://www.masterkit.ru>
Вопросы можно задать по e-mail: infomk@masterkit.ru