

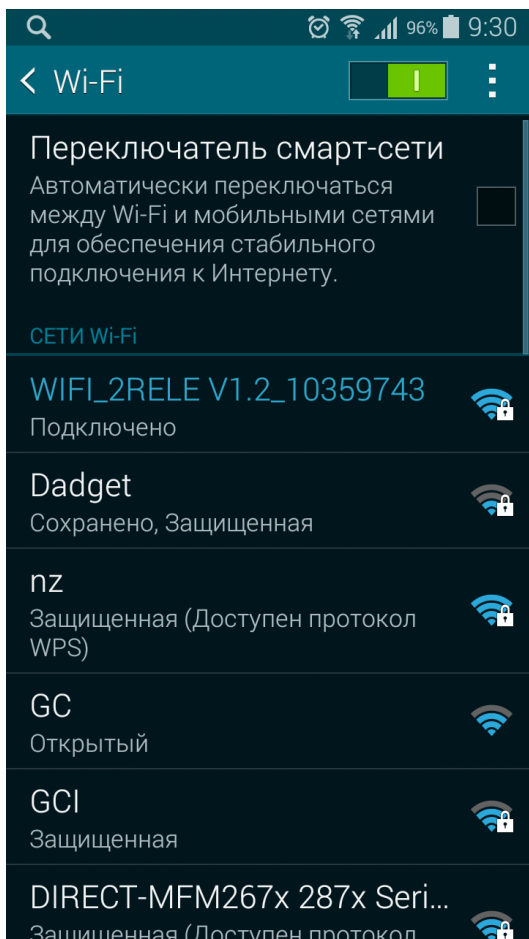
## Инструкция по настройкам модуля MP3500 для работы в локальном и сетевом режимах

### Общее:

Модули серии MP35xx могут работать в двух режимах:

- **Локальный** – модуль создает вокруг себя собственную сеть с именем вида: **WIFI\_2RELEV1.2\_10359743**, где WIFI\_2RELE – корень названия, V1.2 – версия прошивки, 10359743 – уникальный код модуля. В этом режиме модуль управляется устройствами, подключенными к нему напрямую, например, смартфоном с Андроидом.
- **Сетевой** – модуль подключается к существующей локальной сети и доступен в ней по адресу, присвоенному ему сетевым маршрутизатором.

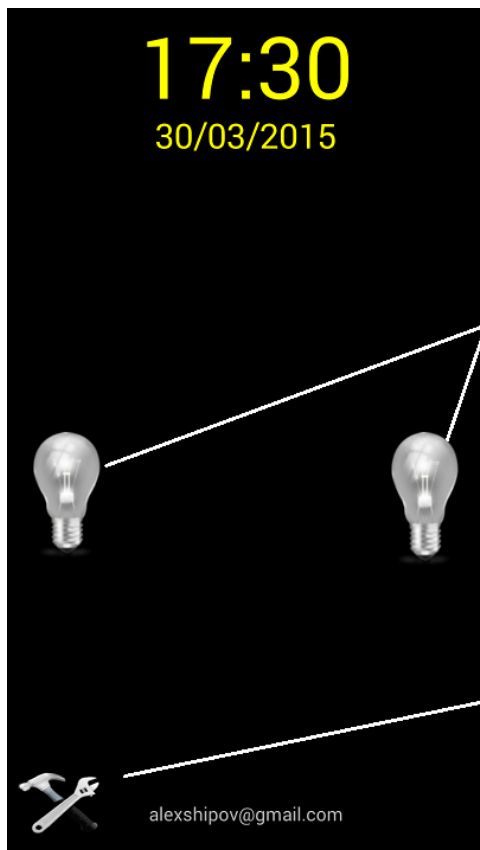
### Локальный режим:



1. Возьмите на закладке СКАЧАТЬ и установите на ваше Андроид устройство приложение **wifi\_2rele.apk**

2. Включите модуль, найдите его сеть, подключитесь к ней с паролем 180160180160

3. Запустите приложение **wifi\_2rele**:



Начальный экран

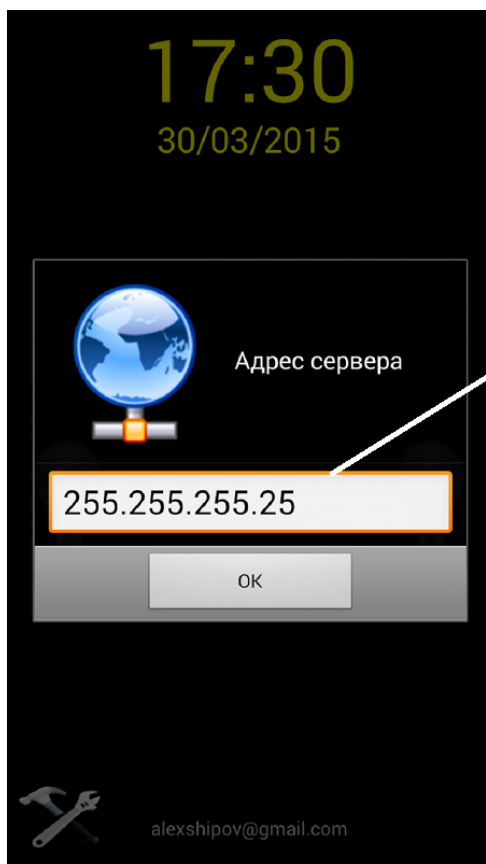
Здесь показан экран для состояния ненастроенного модуля

Индикация состояния нагрузки

Настройки

Нажмите!

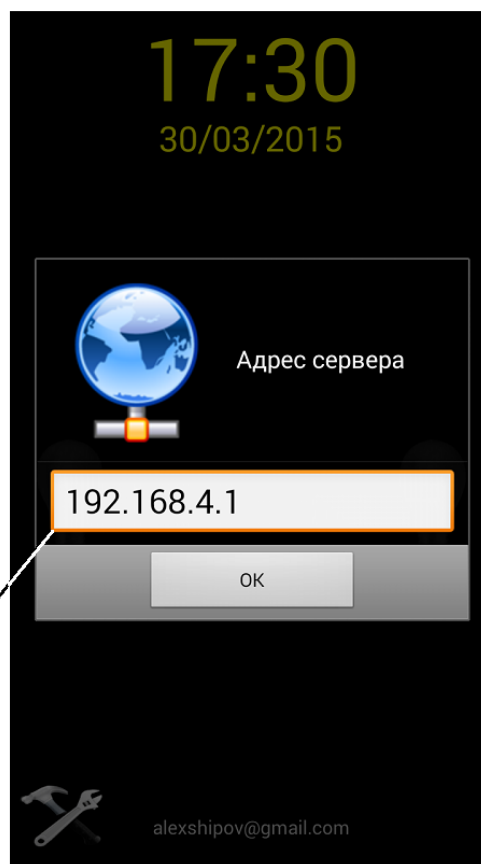
4. Войдите в Настройки



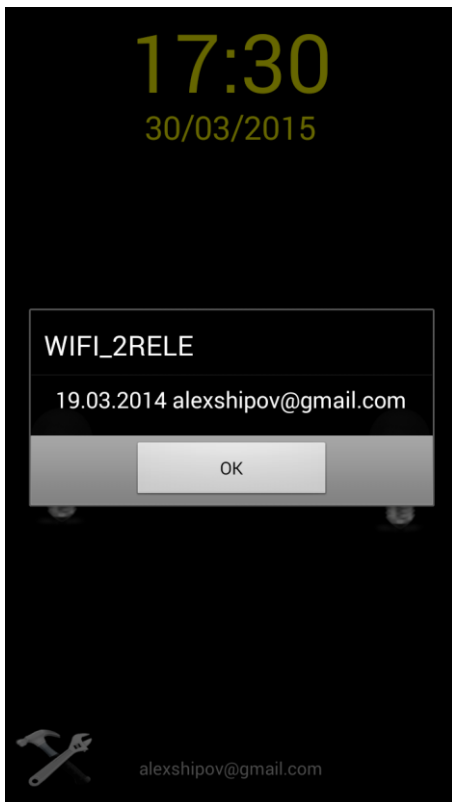
Адрес модуля по умолчанию

Установите для локального управления\*

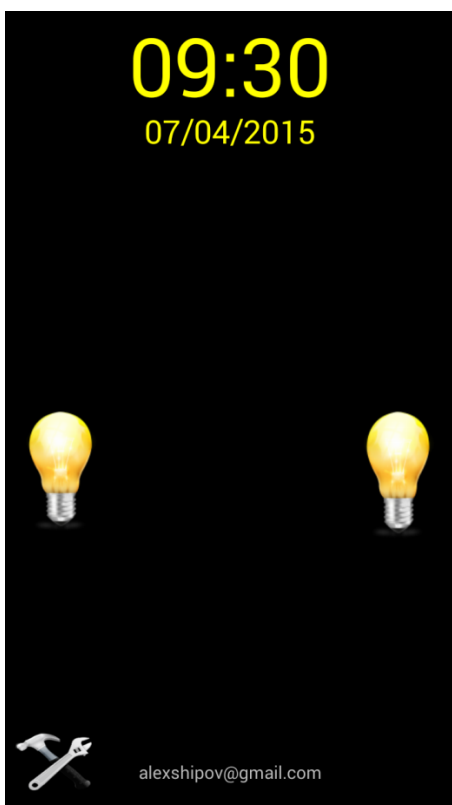
\* модуль создает сеть вокруг себя, к которой вы подключаетесь и управляете



Установите адрес 192.168.4.1 и подтвердите



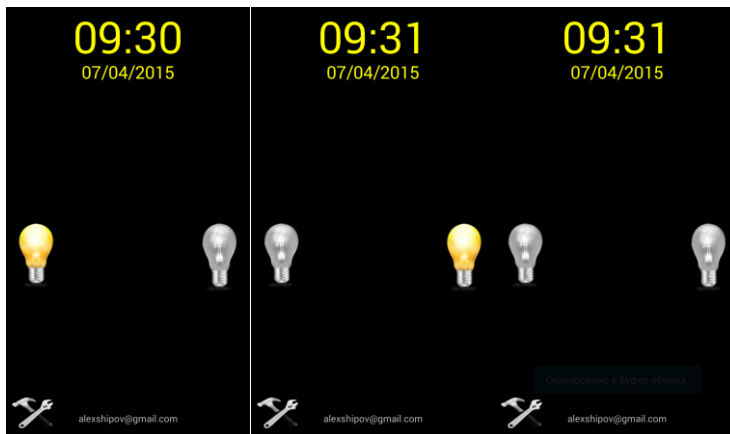
5. Должна появиться такая картинка:



«Включенные» лампы говорят о состоянии реле устройства.

**ВНИМАНИЕ!** По умолчанию в данной версии реле после подачи питания находятся во включенном состоянии

Нажимая на пиктограммы лампочек можно получить следующие состояния выходов:



## Сетевой режим:


Настройки удобнее делать с помощью компьютера с Windows.

Задача состоит из следующих шагов:

1. Подключаемся к локальной сети модуля МР3500 для того, чтобы эта сеть попала в список доступных WiFi сетей с автоматическим подключением
2. Переводим модуль в режим настройки сетевого режима
3. С помощью программы конфигуратора **telnet\_esp\_lite** вводим в настройки модуля имя локальной WiFi сети и ее пароль
4. Получаем адрес модуля в сети, присвоенный ему маршрутизатором.
5. Получаем доступ к модулю по новому адресу в сети

Пример для Windows

1. Настраиваем сеть модуля в списке доступных сетей



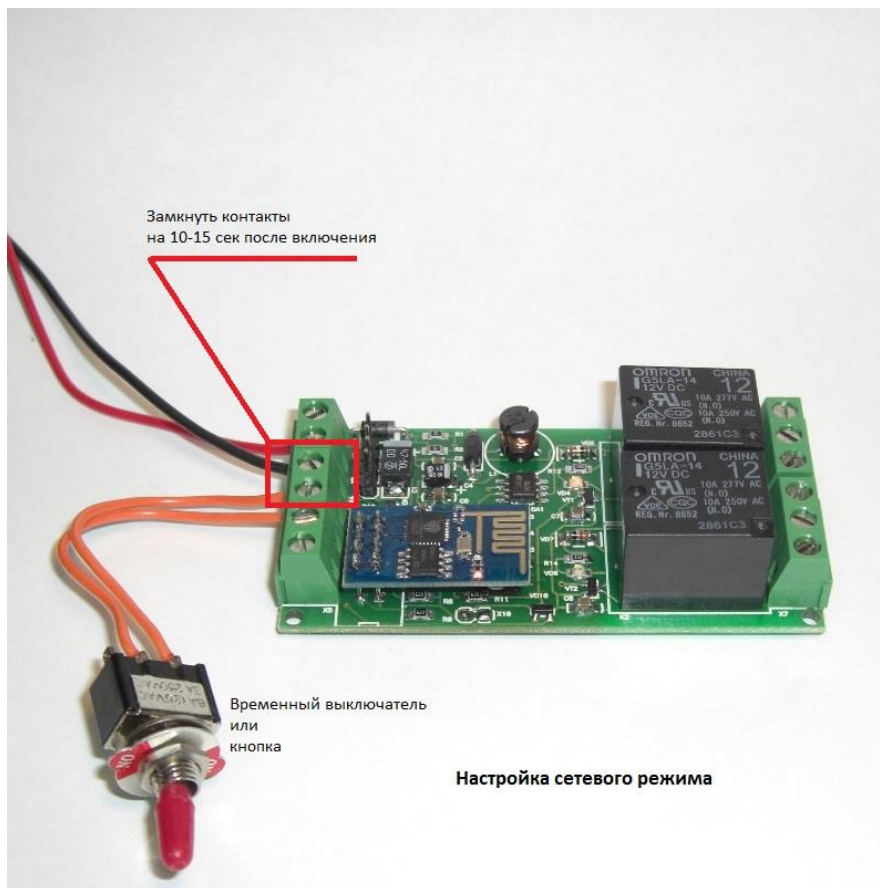
The image shows two screenshots from a Windows 8 interface. The left screenshot shows the 'Сети' (Network) settings page with a list of wireless networks. The network 'WIFI\_2RELE V1.2\_10359743' is highlighted. Labels with arrows point to this network name, identifying it as the 'Уникальный номер модуля' (Unique module number) and 'Номер версии прошивки' (Firmware version number). The right screenshot shows the password entry screen for the selected network, with the password '180160180160' entered. A label points to this password, identifying it as the 'пароль по умолчанию' (Default password).

**Подключение к сети WiFi реле на примере Windows 8**

1. Найдите сеть, имя которой начинается с WIFI\_2RELE.... Продолжение может отличаться, поскольку связано с конкретным модулем.
2. Подключитесь к ней, введя ключ безопасности 180160180160

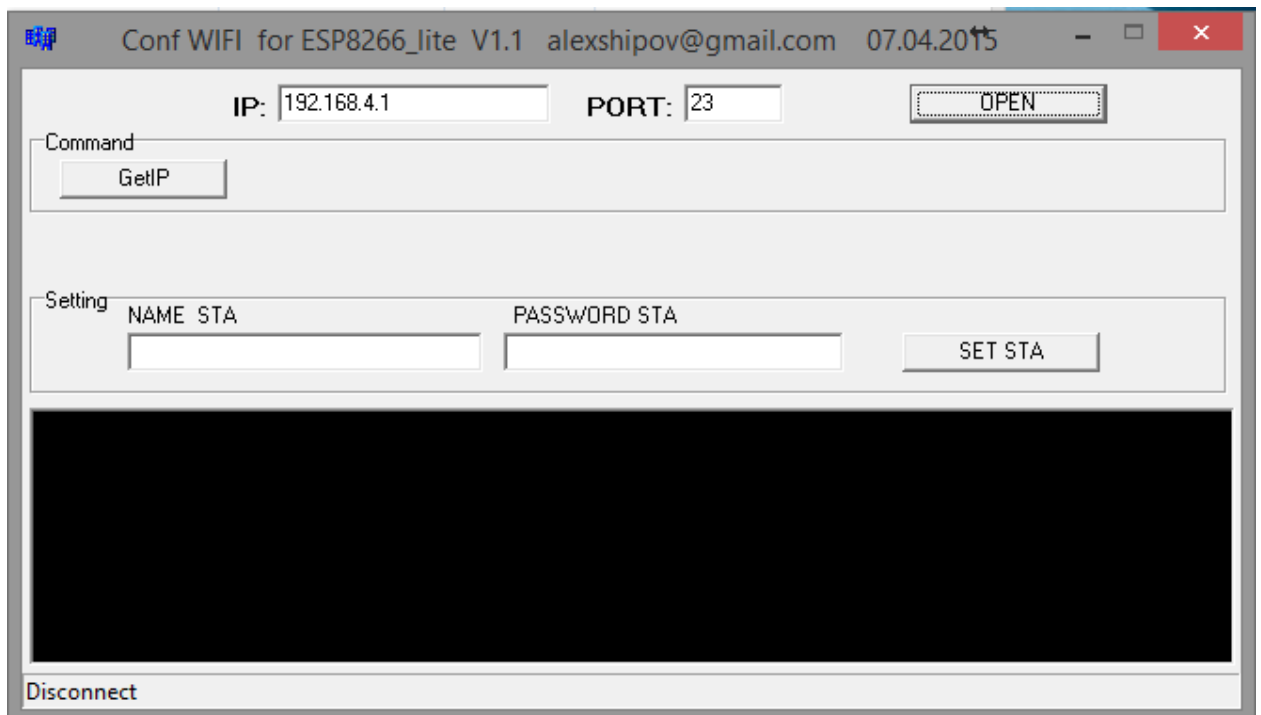
2. Перевод модуля в режим сетевых настроек.

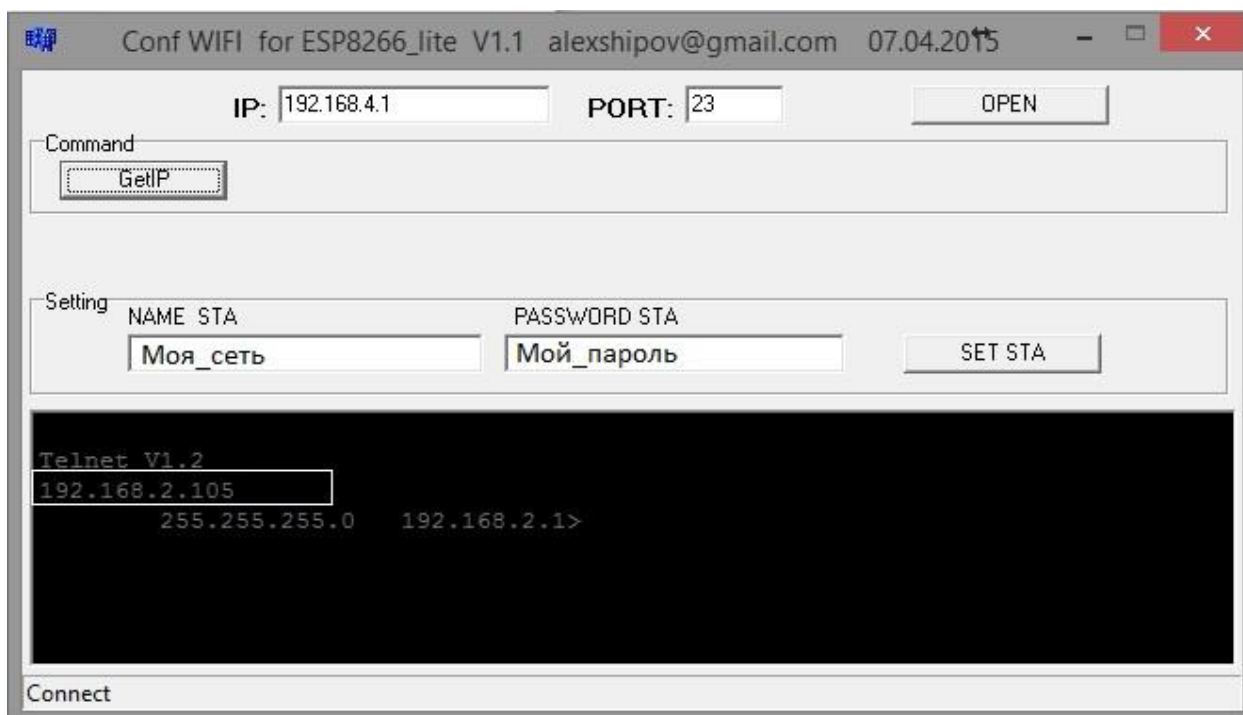
Выключите модуль, подождите несколько секунд и снова включите. В течении 1-2 секунд после этого замкните 2 средних контакта на колодке, расположенной рядом с синей платой WiFi модуля. Можно воспользоваться пинцетом, либо отрезком провода, но для удобства рекомендуется подключить временный выключатель или кнопку.



Подключите свой компьютер вновь к сети модуля. Если автоматически модуль не подключился – подключитесь вручную: выберите сеть модуля и нажмите Подключить.

3. Запустите заранее скачанную с нашего сайта программу **Telnet\_ESP\_Lite**





1. Нажмите OPEN для указанных параметров IP-адреса  
ответ: Telnet V1.2 и надпись Connect (в левом нижнем углу)  
говорит об успешном соединении

2. Занесите в поля NAME STA и PASSWORD STA Имя и пароль вашей  
сети. Нажмите SET STA

3. Нажмите GetIP  
Адрес, присвоенный модулю отобразится в окне монитора  
в нашем случае это 192.168.2.105

4. Мы получили адрес в сети, например: **192.168.2.105**

Отключите временный выключатель, перезагрузите модуль по питанию

Дополнительно, в интерфейсе вашего роутера вы сможете увидеть новое подключенное устройство с указанным адресом. Для удобства вы можете присвоить ему понятное вам имя и зафиксировать постоянный адрес.

5. Запустите Андроид приложение, подключитесь к домашней сети WiFi.

Занесите в настройки приложения новый сетевой адрес. Проверьте, теперь вы можете управлять устройством через домашнюю локальную сеть.

Если у вашей сети есть возможность доступа из внешнего мира – то вам доступно управление из любой точки мира, где есть Интернет

